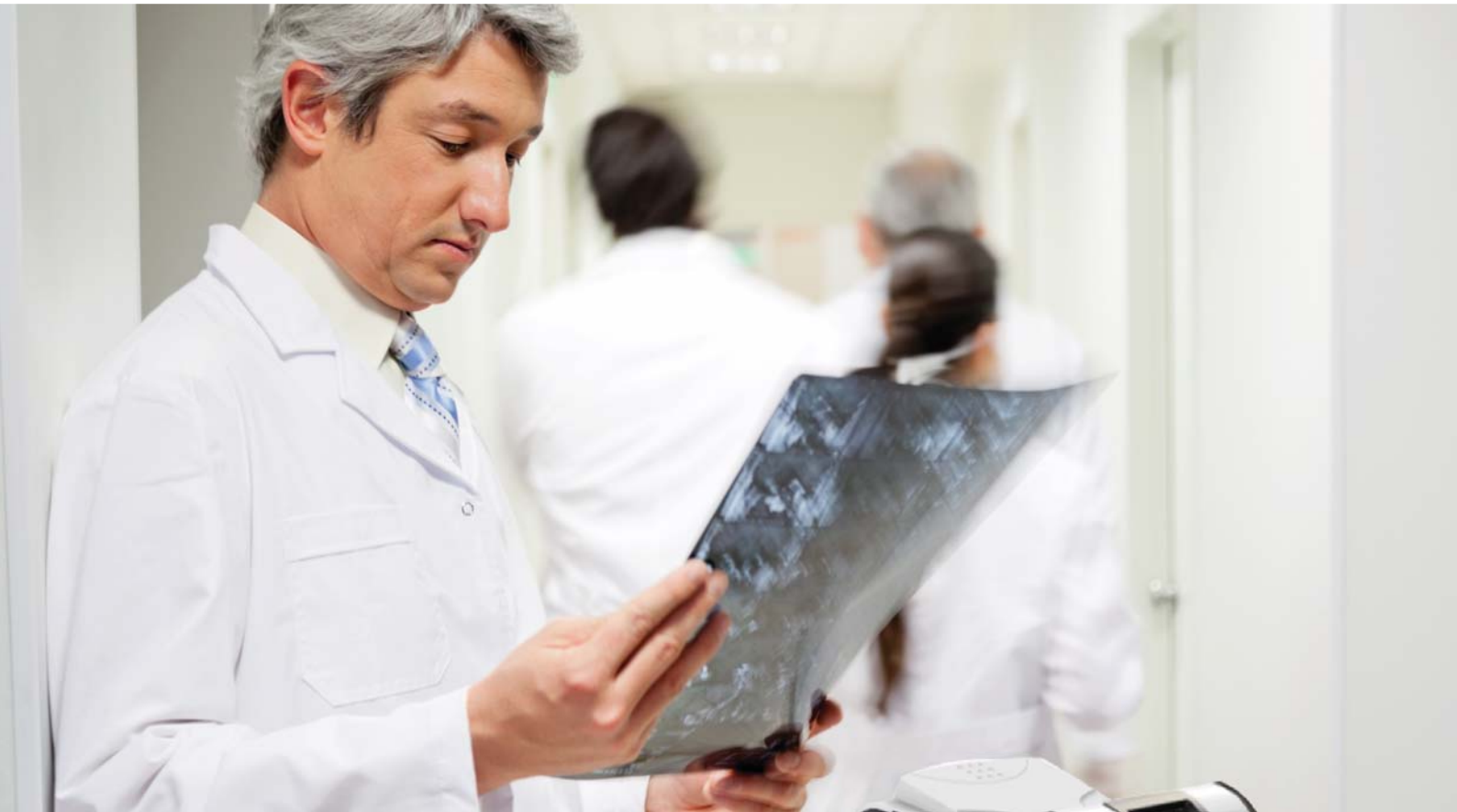


# TRIMAX

# IMPRESORA LÁSER TX65



## Impresión láser de alta calidad y gran volumen

Lleve su desempeño diagnóstico al próximo nivel con el sistema de impresión láser TRIMAX TX65. Compatible con un amplio rango de modalidades, incluida la mamografía digital altamente avanzada, este sistema ofrece la calidad excepcional de imagen que usted necesita para cumplir con las estrictas normas de atención al paciente en entornos DEMANDANTES.



EL RENDIMIENTO QUE NECESITA EN ENTORNOS DE GRAN VOLUMEN DE TRABAJO



## POTENTE TECNOLOGÍA PARA HOY Y MAÑANA

Los centros exigentes como el suyo enfrentan gran cantidad de desafíos. Usted necesita que el centro funcione perfectamente, incluso durante los períodos de mayor trabajo. Usted espera una calidad coherente de películas, independientemente de cuántas películas produzca.

Todo esto y más lo ofrece la impresora láser TRIMAX TX65. Este sistema ofrece un rendimiento óptimo, una velocidad excepcional y la excelente calidad de imagen que espera de las impresoras y películas TRIMAX. Con una resolución de alta definición de 650 ppi, el sistema de la TRIMAX TX65 cumple con sus necesidades actuales y lo prepara para el futuro.

### CALIDAD DE IMAGEN EXCEPCIONAL

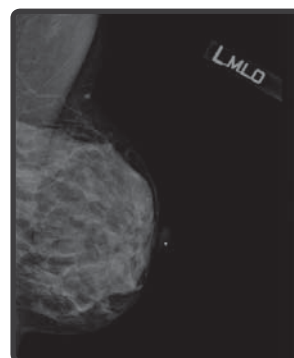
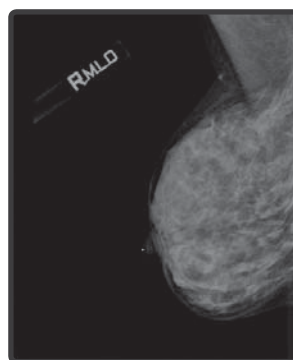
La TRIMAX TX65 ofrece una calidad de imagen de alta resolución a 650 ppi, para que pueda tener mayor confianza en que brindará una excelente atención al paciente. Mediante la tecnología de impresión por láser seco, cada píxel se expone a la luz en lugar de exponerse al calor para garantizar una calidad de película definida y constante una y otra vez mientras disminuye la necesidad de mantenimiento. El control de calidad es sencillo gracias a nuestra tecnología integrada de Control automático de calidad de imagen (AIQC) que calibra automáticamente la configuración de las películas y de la impresora a sus preferencias específicas del usuario.

### MAMOGRAFÍA AVANZADA

La impresora láser TRIMAX TX65 está lista para ejecutar aplicaciones de ct, TM y CR, además de la mamografía digital de campo completo y la mamografía por CR. Viene por defecto con todo lo necesario para realizar una mamografía, incluidas densidades de películas de 4,0 Dmax, patrones de prueba seleccionables por el usuario, un densitómetro integrado que mide y muestra los valores de densidad clave de las películas y una detección mejorada del borde de la pared torácica que simplifica el posicionamiento y el formateo de las imágenes de la mamografía.

### EXPERIENCIA INTUITIVA PARA EL USUARIO

Operar la impresora láser TRIMAX TX65 es sencillo gracias a las funciones intuitivas que mejoran la experiencia del usuario. Las funciones del sistema estándar de uso sencillo incluyen un panel del usuario con pantalla táctil multilingüe, una tecnología de Control automático de calidad de imagen (AIQC), un botón de Ayuda integrado y cartuchos de carga fácil que contienen 125 hojas de películas.



La película TRIMAX ofrece altas densidades de película que se prefieren para las aplicaciones mamográficas.



## Características principales

- Excepcional tecnología de impresión por láser seco de alta calidad
- Capacidades integradas para mamografías
- Clasificador opcional de películas de 5 compartimientos
- Operación intuitiva
- Mayores velocidades para entornos de gran volumen de trabajo
- Costos accesibles
- Mantenimiento y soporte confiables

### ALTA VELOCIDAD, ALTA RESOLUCIÓN

La impresora láser TRIMAX TX65 puede estar a la altura de su demandante centro. Produce hasta 235 películas por hora con una resolución excepcionalmente definida. Con este sistema listo para el futuro, estará equipado para abordar sus necesidades de producción y calidad de imagen a medida que evolucionen.

### CAMBIOS SIMPLIFICADOS DE PELÍCULAS

Elección de cuatro tamaños de película: 8 x 10 pulg. (20 x 25 cm), 10 x 12 pulg. (25 x 30 cm), 11 x 14 pulg. (28 x 35 cm) y 14 x 17 pulg. (35 x 43 cm). Cada impresora láser TRIMAX TX65 viene equipada con tres suministros de película — lo cual le permite contar con diferentes tamaños y tipos de película en línea de forma simultánea —, para disminuir la necesidad de cambiar la película o el cartucho y lograr un flujo de trabajo de mayor agilidad. Un clasificador opcional de cinco compartimientos montado en la parte superior permite la recolección de películas según la modalidad específica para un mayor control y eficiencia.

### MANTENIMIENTO Y SOPORTE CONFIABLES

Cada componente de la impresora láser TRIMAX TX65 se ha probado y demostrado en entornos sanitarios exigentes con gran volumen de trabajo tales como el suyo. Puede elegir el monitoreo y diagnóstico remotos como parte de su plan de mantenimiento para un seguimiento continuo de su impresora láser. Si se requieren visitas de mantenimiento en el lugar, nuestra tecnología de impresión está diseñada para un fácil acceso que le permita volver a las operaciones lo antes posible.

Los tres suministros de película y el clasificador opcional de película de 5 compartimientos de la TRIMAX TX65 le brinda un mayor control y eficiencia.



FPO

# SIMPLEMENTE RENTABLE

Las grandes operaciones de salud como la suya no pueden estar en inactividad debido a fallas de los equipos o a requisitos excesivos de mantenimiento. Con la impresora láser TRIMAX TX65, no existen cabezales términos de impresión o rodillos de transporte de películas que deban limpiarse o mantenerse. Estará operando de forma continua gracias a nuestra comprobada tecnología de impresión por láser seco — incluso durante sus períodos pico de mayor trabajo del día —, la cual no aumenta su costo total de propiedad y aumenta la calidad de su atención.



## IMPRESORA LÁSER TRIMAX TX65

### ESPECIFICACIONES DEL PRODUCTO

#### Tecnología

- Fototermográfica (láser seco)

#### Calidad de imágenes con láser seco

- Verdadera tecnología láser
- 650 píxeles láser por pulgada
- Espaciado de puntos láser de 39 micrones
- Arquitectura de profundidad de píxeles de 14 bits

#### Capacidad de producción

- Tiempo para obtener la primera imagen: 60 segundos
- Hasta 150 películas por hora: 14 x 17 pulg. (35 x 43 cm)
- Hasta 235 películas por hora: 8 x 10 pulg. (20 x 25 cm)
- Tres suministros de películas en línea
- Clasificador opcional de películas de 5 compartimientos

#### Dimensiones

##### Sin clasificador

- Altura: 45,3 pulg. (115,0 cm)
- Ancho: 24,7 pulg. (62,6 cm)
- Profundidad: 27,0 pulg. (68,6 cm)
- Peso: 325 libras (147 kg)

##### Con el clasificador

- Altura: 62,6 pulg. (159,0 cm)
- Ancho: 24,7 pulg. (62,6 cm)
- Profundidad: 28,3 pulg. (71,8 cm)
- Peso: 390 libras (177 kg)

#### Entorno operativo

- Temperatura: Entre 15° C y 33° C (entre 59° F y 91° F)
- Humedad: Entre 20 y 80% de HR sin condensación
- Campo magnético: < 50 Gauss
- Altitud: Entre -100 y 9800 pies (-30 a 3000 m)

#### Película de impresión láser TRIMAX

- Base azul o transparente de poliéster 7 mil
- Empaque de películas para carga diurna (125 hojas)
- Archivado de películas de por vida (más de 100 años) para aplicaciones exigentes (oncología, mamografía, pediatría, etc.)
- Imágenes en películas impresas con D<sub>máx</sub> estándar de 3.2
- Películas para mamografías D<sub>máx</sub> 3.6 con TXM D<sub>máx</sub> 4.0 con TXM+

#### Elección de cuatro tamaños de película

- El sistema es compatible con los siguientes tamaños de película:
  - 14 x 17 pulg. (35 x 43 cm)
  - 11 x 14 pulg. (28 x 35 cm)
  - 10 x 12 pulg. (25 x 30 cm)
  - 8 x 10 pulg. (20 x 25 cm)

#### Control automático de calidad de imagen (AIQC)

- No requiere procedimientos manuales de arranque o calibración de películas
- Garantiza coherencia entre películas

#### Soporte inteligente

- El monitoreo y diagnóstico remoto puede registrar el estado de su equipo.
- Red de soporte durante las 24 horas, los 7 días de la semana.

#### Potencia

- 90-130 VAC; 50/60 Hz; máximo 12 amp.
- 180-264 VAC; 50/60 Hz; máximo 6 amp.

#### Conectividad de la red

- La interfaz DICOM integrada permite imprimir desde las modalidades DICOM
- Integrada sin un servidor DICOM independiente

#### Conexión a la red

- Conexión ethernet de base T 10/100/1000 con la impresora
- Conexión a la red mediante cable CAT5 UTP con un enchufe RJ-45 en su extremo

#### Idiomas de usuario compatibles:

- |                  |             |            |
|------------------|-------------|------------|
| • Chino          | • Griego    | • Eslovaco |
| • (simplificado) | • Italiano  | • Español  |
| • Inglés         | • Japonés   | • Turco    |
| • Francés        | • Polaco    | • Ruso     |
| • Alemán         | • Portugués |            |

